

**UNE PEINTURE INTERIEUR
RICHE EN PIGMENTS POUR
DES COULEURS INTENSES ET
DURABLES**

Vous avez envie de couleurs
belles et éclatantes ?
Colorissim contient une haute
concentration de pigments
sélectionnés pour résister à la
lumière et sublimer la couleur.
L'assurance d'une déco réussie
qui vous ressemble !

FACILE À APPLIQUER

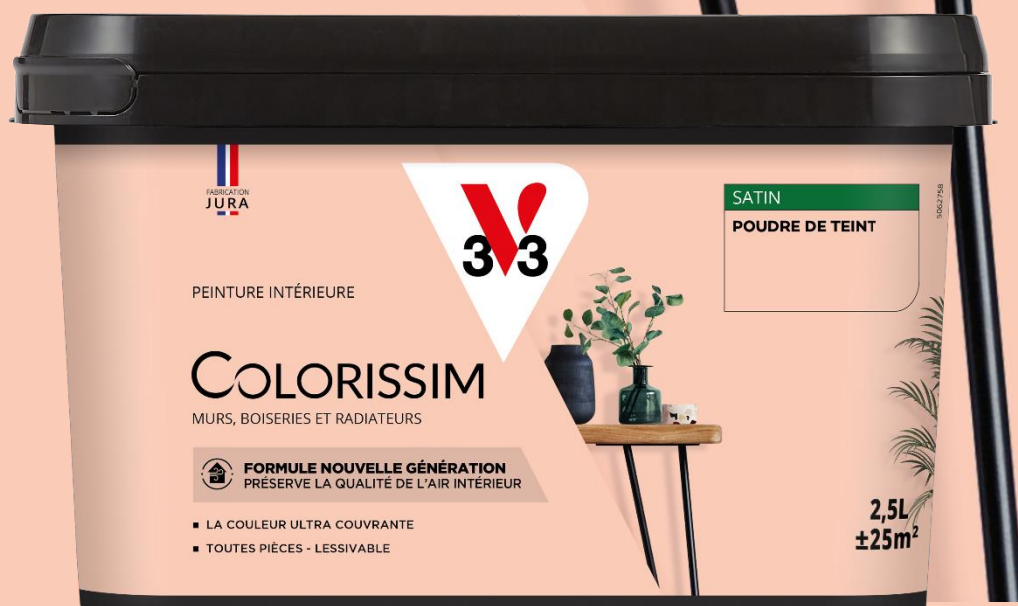
Texture onctueuse qui ne
coule pas
Haut pouvoir couvrant

**PEINTURE MULTI-
SUPPORTS**

Adaptée à toutes les pièces
S'applique directement sur
tous les supports

ENTRETIEN FACILE

Nettoyage facile d'un coup
d'éponge
Résistant aux taches et
frottements



FABRICATION JURA



SATIN



0,075 L . 0,5L . 2 L

MODE D'EMPLOI

PRÉPAREZ

Une bonne préparation du support est indispensable pour obtenir un résultat final impeccable.

• SUR FONDS POREUX NEUFS ET SAINS :

- **Sur béton, ciment, plaque de plâtre, enduits, plâtre et dérivés** : dépoussiérez puis appliquez la Sous-couche Universelle V33.

- **Sur bois et dérivés (MDF, OSB...)** : poncez, dépoussiérez, et appliquez la Sous-couche Universelle V33.

- **Sur papier peint, papier à peindre ou toile de verre** : **dépoussiérez puis** appliquez la Sous-couche Universelle V33.

• SUR FONDS EN MAUVAIS ÉTAT :

Grattez les parties non adhérentes et rebouchez les fissures avec un enduit approprié. Poncez légèrement puis dépoussiérez, et appliquez la Sous-couche Universelle V33.

• SUR ANCIENNES PEINTURES :

Lessivez, rincez, égrenez au papier abrasif (grain 240) puis dépoussiérez.

APPLIQUEZ

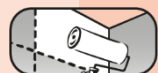
Peinture prête à l'emploi. Avant l'application, mélangez avec une baguette large en insistant sur le fond du pot pour bien homogénéiser la peinture.

Commencez par les boiseries et autres éléments muraux avant mise en peinture des murs. Peignez toujours en commençant du côté de la fenêtre. Réalisez sans interruption un même pan de mur pour éviter les traces de reprises éventuelles. Ne revenez pas sur votre travail en cours de séchage.

Puis les murs:



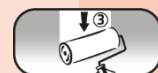
1/ Commencez par dégager les angles et les coins avec le pinceau.



2/ Chargez généreusement votre rouleau et travaillez par surfaces d'1m² environ pour éviter les traces de reprise.



3/ Appliquez la peinture par bandes verticales, puis croisez les passes.



4/ Terminez dans le sens des premières bandes pour un résultat impeccable

Il peut être nécessaire d'appliquer une couche supplémentaire après séchage pour les coloris vifs ou si votre support est foncé. Le coloris définitif de la peinture s'apprécie après séchage complet.

BON À SAVOIR

• Appliquez la peinture entre 12°C et 25°C et évitez les courants d'air. Par forte chaleur, diluez à 5% d'eau pour rendre l'application plus confortable.

• En cas d'utilisation de plusieurs pots, il est préférable de prendre le même numéro de lot ou de mélanger les pots entre eux avant application.

• La perception de la couleur dépend de nombreux paramètres : l'éclairage, les couleurs avoisinantes, la surface peinte. N'hésitez pas à faire un essai chez vous avec nos testeurs !

• Retirez un maximum de produit (peintures, vernis, lasures, ...) des outils après utilisation. Ne jetez pas les résidus et les eaux/solvants de lavage dans l'évier, les toilettes, les égouts, les poubelles,... afin d'éviter un rejet dans l'environnement.

SUPPORTS

Murs, plafonds, portes, plinthes, meubles, radiateurs



TEMPS DE SÉCHAGE

30min SEC AU TOUCHER

4h ENTRE 2 COUCHES



RENDEMENT AU LITRE

+/- 5m² FINI EN 2 COUCHES



OUTILS

MÉLANGEUR
PINCEAU

ROULEAU poils 12mm
PISTOLET



NETTOYAGE DES OUTILS

E A U



SCANNEZ-MOI
POUR VOIR LE
TUTO PEINTURE

UNE DECO QUI PRÉSERVE ENCORE MIEUX LA QUALITÉ DE L'AIR INTÉRIEUR

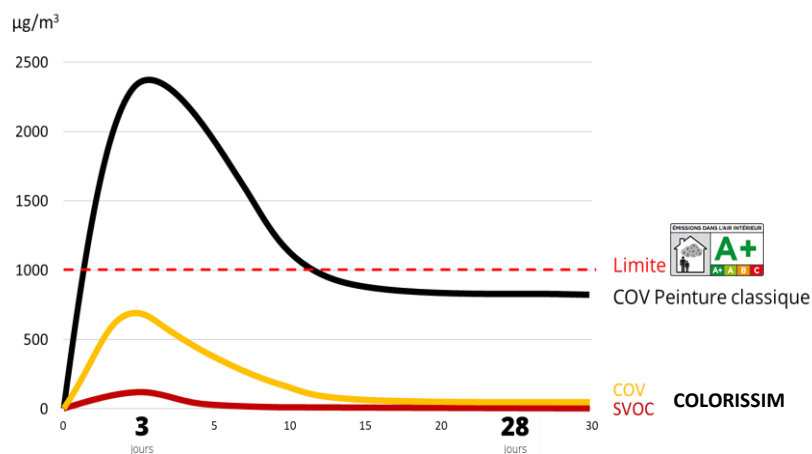
Notre nouvelle génération de formules Colorissim est plus exigeante que la réglementation en vigueur sur les émissions de polluants volatils.

La réglementation impose la mesure des COV* à 28 jours. Chez V33, nous allons plus loin en mesurant les émissions de tous les solvants (selon la norme NF EN 16000) de type COV* et SVOC**, dès 3 jours après application de notre peinture, puis après 28 jours. Et dans tous les cas, nos résultats sont très inférieurs au seuil autorisé.

*Composés Organiques Volatiles/**Composés Organiques Semi-Volatils

Une peinture moins émissive, c'est notre petite contribution à des maisons où il fait bon prendre l'air !

Émission de solvants dans l'air



COLORISSIM

La peinture de caractère

SATIN

| | | | | | | |
|--|---|---|---|--|---|---|
|  |  |  |  |  |  |  |
| Vapeur verte | Fleur de lin | Fleur de cerisier | Crème vanille | *Neige | *Blanc | *Gris délicat |
|  |  |  |  |  |  |  |
| *Vert d'eau | Hortensia | Poudre de teint | *Jaune Vichy | *Lin Clair | *Blanc grisé | *Granit |
|  |  |  |  |  |  |  |
| Lichen | Indigo grisé | Sorbet de fraise | *Curcuma | *Kaolin | *Gris poudré | *Gris platine |
|  |  |  |  |  |  |  |
| *Vert Cèdre | *Bleu givré | *Rouge caprice | Cannelle | *Ivoire | *Gris perle | *Gris galet |
|  |  |  |  |  |  |  |
| *Cactus | Glace bleutée | Rouge rubis | Safran | *Lin | *Brume | *Gris zinc |
|  |  |  |  |  |  |  |
| *Vert de gris | *Bleu Scandinave | Lie de vin | Vapeur de pêche | *Grège | *Gris béton | *Gris acier |
|  |  |  |  |  |  |  |
| Forêt noire | Céladon foncé | Coulis de framboise | Make up | *Dragée | Argile kaki | *Gris ardoise |
|  |  |  |  |  |  |  |
| Sorbet pistache | *Bleu atoll | Brun mauve | *Espelette | *Taupe clair | Kaki foncé | Anthracite |
|  |  |  |  |  |  |  |
| Glaise verte | *Canard | Gris mauve | Acajou | Seigle | Brun grisé | *Carbone |
|  |  |  |  |  |  |  |
| Cardamone | Canard foncé | Lavande séchée | Amarante | *Taupe | Aubergine | *Noir |

Encore plus de couleurs en machine à teinter

* Teinte reconduites