



PEUGEOT

PERÇEUSE D'ÉTABLI BENCH DRILL PRESS

Nouvelle
génération



KIT DE SÉCURITÉ INCLUS
SAFETY KIT INCLUDED

one step safer

- Arrêt coup de poing
Emergency stop
- Système de commande droitier et gaucher
Right or left hand system

ergonomic

- Table réglable avec crémaillère
Adjustable table with rack system



132613

EnergyDrill-13B

- Table réglable avec crémaillère
- Commandes pour droitier ou gaucher

- Perceuse d'établi 13 mm
- 5 vitesses de 620 à 2620 tr/min.
- Livrée avec étau et visserie de fixation
- Moteur coque métal bobinage cuivre
- Large table 290 x 290 mm avec crémaillère et manivelle
- Système de commande pour droitier et gaucher
- Sécurité à l'ouverture du carter poulies (coupe circuit)
- Course de broche 65 mm
- Mandrin auto-serrant 1-13 mm
- Base et table en fonte réctifiée

- Adujustable table with rack system
- Left and right handless

- 13 mm Drill press
- 5 speeds from 620 to 2620 tr/min.
- Delivered with vice and screws
- Metal housing motor with cooperwire
- Left and right handle
- Pulley cover safety system with microswitch
- Spindle stroke 65 mm
- Auto chuck 1 to 13 mm
- Table and base revised cast iron



5 Vitesses
5 Speeds



Butée de profondeur
Depth gauge



Arrêt coup de poing
Emergency stop



Commandes droitier ou gaucher
Right or left hand system

Informations logistiques - Logistic informations

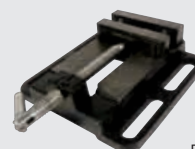
| | |
|-----------------------------------|-----------------|
| Dimensions emballage - Pack size | 560x400x270 mm |
| Dimensions produit - Product size | 680x340x550 mm |
| Garantie - Warrantee | 2 ANS - 2 YEARS |
| Poids - Weight | 28,00 kg |

Gencode - Gencode



3 611351 326137

Livrée avec - Delivered with



Etau 65 mm - 65 mm Vice
N° 2,5

one step safer