



DESRIPTIF PRODUIT & CARACTERISTIQUES TECHNIQUES

Permet de réaliser les joints des plaques de plâtre.

Nom commercial	Nom du produit	Bande à joint 75 ml
Dimensions du produit	Hauteur (en mm)	50
	Largeur (en mm)	150
	Longueur (en mm)	150
	Poids (en kg)	0,75
Matière		Papier kraft
Consommation	Consommation moyenne (par m ²)	1,4
	Consommation moyenne (par ml)	1
Info pour l'implantation : tous produits	Emballage unitaire : type	Carton
	Emballage unitaire : hauteur (en cm)	32
	Emballage unitaire : largeur (en cm)	32
	Emballage unitaire : poids (en kg)	15
	Emballage unitaire : profondeur (en cm)	53
	Nombre de produits / colis (en pièces)	20

AVANTAGES

- Pose classique et rapide
- Invisible après finition
- Forte résistance

REFERENCES AUX DOCUMENTS TECHNIQUES

- Nomenclature douanière : 48239085
 - Réglementation : NF EN 13963
- Conforme au DTU 25.41

REFERENCES & CONDITIONNEMENTS

- Référence produit : A00251
- Code barre : 3585501002519
- Conditionnement : Carton de 20 rouleaux
50 cartons par palette.

DOMAINE D'APPLICATION

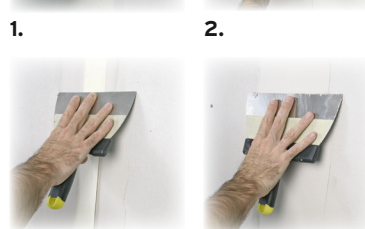
Jointoiement des joints de plaques de plâtre.

MISE EN ŒUVRE

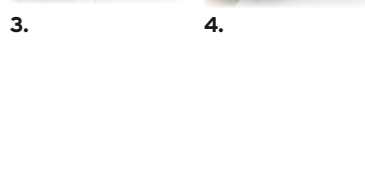
1. Appliquer une couche de colle enduit sur le raccord des deux plaques de plâtre



2. Appliquer la bande à joint papier sur l'enduit sur la longueur des plaques



3. Fermer à la spatule la bande à joint papier



4. Recouvrir la bande à joint papier de colle enduit (en deux passes)

CONNAISSEZ-VOUS LES PRODUITS ASSOCIES SEMIN ?

- CE 78 : À appliquer comme enduit.

BANDE À JOINT 75 ML



1 DESCRIPTIF PRODUIT & CARACTERISTIQUES TECHNIQUES

Permet de réaliser les joints des plaques de plâtre.

Nom commercial	Nom du produit	Bande à joint 150 ml
Dimensions du produit	Hauteur (en mm)	50
	Largeur (en mm)	105
	Longueur (en mm)	220
	Poids (en kg)	1,13
Matière		Papier kraft
Consommation	Consommation moyenne (par m ²)	1,4
	Consommation moyenne (par ml)	1
Info pour l'implantation : tous produits	Emballage unitaire : type	Boîte
	Emballage unitaire : hauteur (en cm)	22,5
	Emballage unitaire : largeur (en cm)	22,5
	Emballage unitaire : poids (en kg)	12
	Emballage unitaire : profondeur (en cm)	51,5
	Nombre de produits / colis (en pièces)	10

1 AVANTAGES

- Pose classique et rapide
- Invisible après finition
- Forte résistance

1 REFERENCES AUX DOCUMENTS TECHNIQUES

- Nomenclature douanière : 48239085
 - Réglementation : NF EN 13963
- Conforme au DTU 25.41

1 REFERENCES & CONDITIONNEMENTS

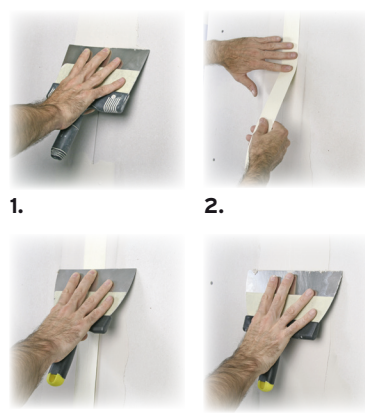
- Référence produit : A00244
- Code barres : 3585501002441
- Conditionnement : Carton de 10 rouleaux
49 cartons par palette.

1 DOMAINE D'APPLICATION

Jointoiment des joints de plaques de plâtre.

1 MISE EN ŒUVRE

1. Appliquer une couche de colle enduit sur le raccord des deux plaques de plâtre
2. Appliquer la bande à joint papier sur l'enduit sur la longueur des plaques
3. Fermer à la spatule la bande à joint papier
4. Recouvrir la bande à joint papier de colle enduit (en deux passes)



BANDE À JOINT 150 ML

CONNAISSEZ-VOUS LES PRODUITS ASSOCIES SEMIN ?

- CE 78 : À appliquer comme enduit.

**DESCRIPTION PRODUIT & CARACTERISTIQUES TECHNIQUES****Permet de réaliser les joints des plaques de plâtre.**

Nom commercial	Nom du produit	Bande à joint 23 ml
Dimensions du produit	Hauteur (en mm)	50
	Largeur (en mm)	105
	Longueur (en mm)	105
	Poids (en kg)	0,192
Matière		Papier kraft
Consommation	Consommation moyenne (par m ²)	1,4
	Consommation moyenne (par ml)	1
Info pour l'implantation : tous produits	Emballage unitaire : type	Boîte
	Emballage unitaire : hauteur (en cm)	11,5
	Emballage unitaire : largeur (en cm)	24
	Emballage unitaire : poids (en kg)	4,09
	Emballage unitaire : profondeur (en cm)	51,5
	Nombre de produits / colis (en pièces)	20

AVANTAGES

- Pose classique et rapide
- Invisible après finition
- Forte résistance

REFERENCES AUX DOCUMENTS TECHNIQUES

- Nomenclature douanière : 48239085
 - Réglementation : NF EN 13963
- Conforme au DTU 25.41

REFERENCES & CONDITIONNEMENTS

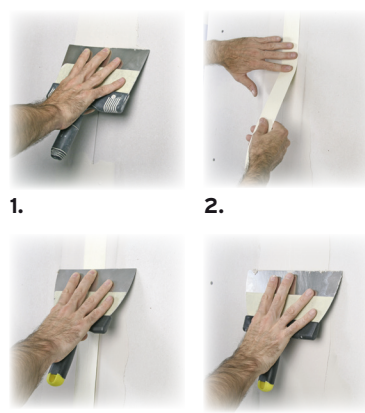
- Référence produit : A00250
- Code barre : 3585501002502
- Conditionnement : Carton de 20 rouleaux
42 cartons par palette.

DOMAINE D'APPLICATION

Jointoiement des joints de plaques de plâtre.

MISE EN ŒUVRE

1. Appliquer une couche de colle enduit sur le raccord des deux plaques de plâtre
2. Appliquer la bande à joint papier sur l'enduit sur la longueur des plaques
3. Fermer à la spatule la bande à joint papier
4. Recouvrir la bande à joint papier de colle enduit (en deux passes)



BANDE À JOINT 23 ML

CONNAISSEZ-VOUS LES PRODUITS ASSOCIES SEMIN ?

- CE 78 : À appliquer comme enduit.