

Ecos

HG Ecos Mitigeur Douche

Surfaces: **chromé** Numéro d'article: **14086000**



Description

Caractéristiques

- 1 sortie = 1 fonction
- type de raccordement: raccords S
- débit sous 3 bars: 22 l/min
- cartouche céramique
- limiteur de température réglable
- Convient au chauffe-eau instantané
- PA-IX 18905/IB
- ETA VA 1.42/19838
- ACS 17 ACC LY 154, valide jusqu'au 05.05.2021
- SINTEF 1433
- WELS SGP 1 Tick SHT-2015/018022

Certificats



Photo du produit



Plan géométral

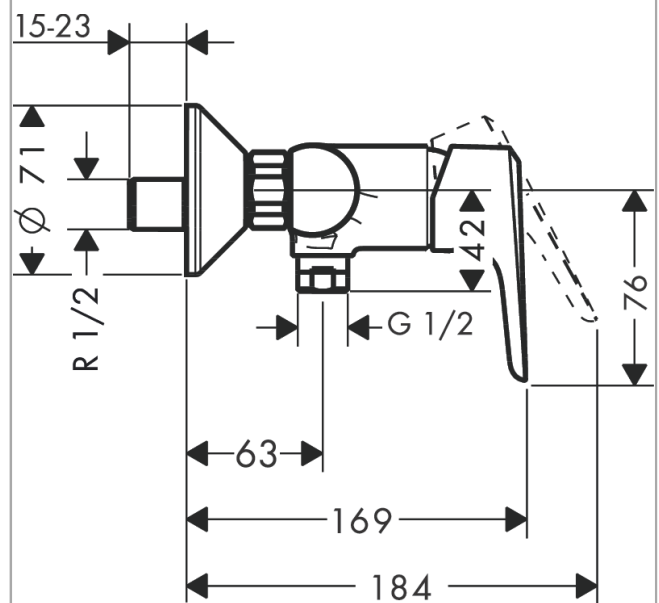
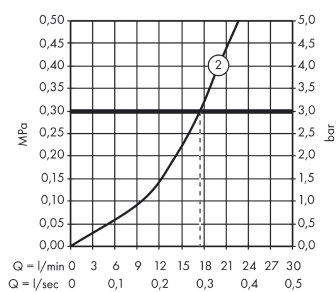


Schéma d'écoulement



Sortie de douche avec une résistance de 1 B

Ecos

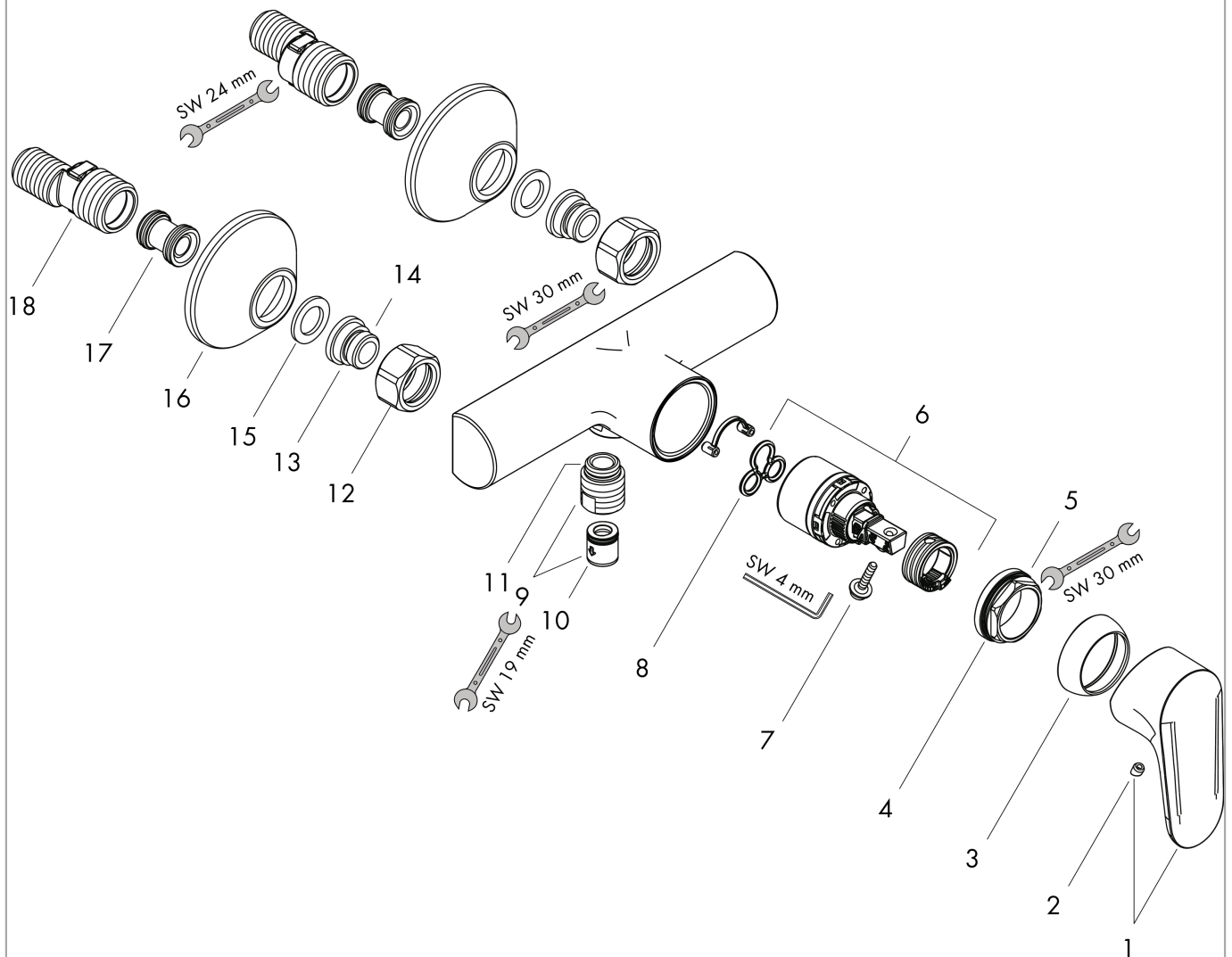
HG Ecos Mitigeur Douche

Surfaces: chromé Numéro d'article: 14086000



Vue éclatée

Année de construction: >10/09



Ecos**HG Ecos Mitigeur Douche**Surfaces: **chromé** Numéro d'article: **14086000****Liste des pièces détachées**

Année de construction: >10/09

Pos.	Description	Numéro d'article	GP	UE
1	poignée	95518000	0	1
2	cache vis	96338000	0	1
3	rosace	97406000	0	1
4	écrou à six pans	97209000	0	1
5	joint torique 33x2	98154000	0	1
6	cartouche cpl.	92730000	0	1
7	vis	95140000	0	1
8	joint	95008000	0	1
9	Coude de raccordement	96044000	0	1
10	set des clapet anti-retour DW 15	94074000	0	1
11	joint torique 14x2	98129000	0	1
12	set des écrou à six pans	96157000	0	1
13	raccord	97220000	0	1
14	joint torique 15x2	98163000	0	1
15	filtre	96922000	0	1
16	rosace Ø 70 mm	94135000	0	1
17	amortisseur anti-coup de bélier	96429000	0	1
18	set des raccord-S (±12 mm)	94140000	0	1
a	set des raccord-S (±32 mm)	98592000	0	1