

2
ANS
GARANTIE

WD 6 P S V-30/6/22/T

Référence 1.628-361.0 Gencod 405 427 866 351 7

Le nec plus ultra du bricoleur, pour le véhicule, le sous-sol et le bricolage grâce à sa prise outils électroportatifs.

KG 9,3 kg
(sans accessoires)
↳ 418x382x693 mm



Prise d'asservissement

Marche/Arrêt automatique si raccordé à un outil électroportatif (puissance max de l'outil 2100 W)



Fonction soufflerie



Filtere plissé plat avec cassette
+ possibilité de décolmatage du filtre



Bouchon de vidange



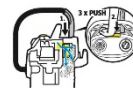
Rangement pratique du flexible, du câble et des accessoires



+ **Position Parking**



Niveau sonore **71 dB**



Dispositif de décolmatage du filtre



La poignée ergonomique 3 en 1
Ouverture/fermeture facile et transformer la cuve en seau

Poignée amovible

Offre la possibilité de clipser différents suceurs directement sur le flexible d'aspiration



Brosse pour sol & liquides

Changement raclettes/brosses à l'aide du pédalier

ACCESSOIRES INCLUS



Ref : 2.863-006.0



Accessoire pour outil électroportatif



Moteur

Diamètre max du tube
Longueur du tube
Longueur flexible
Rayon de travail
Fonction soufflerie
Prise asservissement

Universel
Bypass
35 mm
2 x 0,5 m
2,2 m
+/- 10 m
Oui
Oui

Alimentation électrique
Longueur du câble
Ampères
Voltage
Consommation électrique
Puissance d'aspiration
Réglage de la puissance

câble
6 m
16 A
220-240 V
1 300 W
260 Air Watt*
Oui



Taille de la cuve
Matériau du récipient
Filtre
Vidange cuve

30 L
Acier inox
Plissé plat
Via bouchon